

CUI

CENTRUM USŁUG INTERNETOWYCH

CorpoInterCOMP

**Instrukcja instalacji czytnika
kart magnetycznych
GamPCTwin**

1. Cel dokumentu

Niniejszy dokument przedstawia procedurę instalacji czytnika kart magnetycznych współpracującego z aplikacją elektronicznego dostępu do konta bankowego, Centrum Usług Informatycznych. Dokument przedstawia opis instalacji czytnika po stronie klienta bankowego.

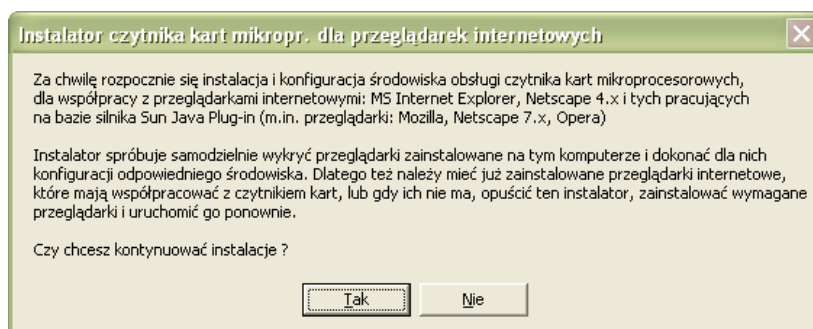
2. Specyfikacja wymagań

Komputer, na którym ma zostać zainstalowany czytnik kart magnetycznych powinien mieć zainstalowany system operacyjny z rodziny Windows (Windows 98, Windows 2000, Windows XP, Windows Vista), wraz z jedną z przeglądarek IE 7.0 lub IE 8.0, Netscape 8.x, Opera 8.x lub Firefox 3.x. Dla prawidłowej pracy aplikacji niezbędna jest instalacja Java SUN wersja 1.6 lub nowsza.

3. Instalacja czytnika kart magnetycznych GamPCTwin

Czytnik należy podłączyć do komputera przy pomocy złącza USB. Po podłączeniu czytnika dioda znajdująca się na obudowie powinna zacząć migać, jest to znak, że czytnik został właściwie podłączony. Po ukazaniu się okna instalacji nowego sprzętu należy wybrać przycisk Anuluj, aby zakończyć instalację urządzenia wykrytego przez system Windows.

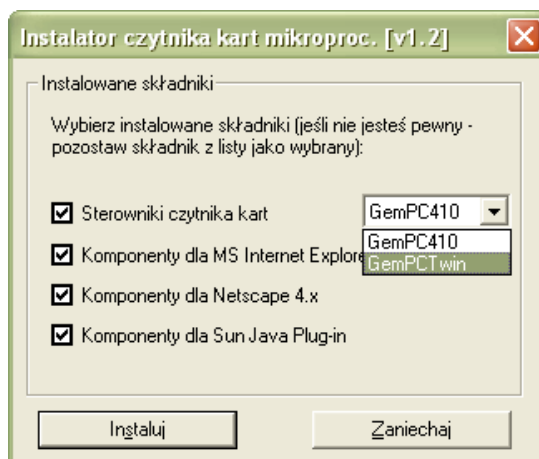
W celu instalacji czytnika kart magnetycznych należy skorzystać z paczki instalacyjnej otrzymanej z banku. Z katalogu Install należy uruchomić plik setup.exe, a następnie postępujemy zgodnie z poniższą instrukcją.



Kolejno ukaże się okno zawierające informację dotyczące instalowanego rodzaju czytnika oraz komponentów potrzebnych do prawidłowej współpracy czytnika z przeglądarką internetową.

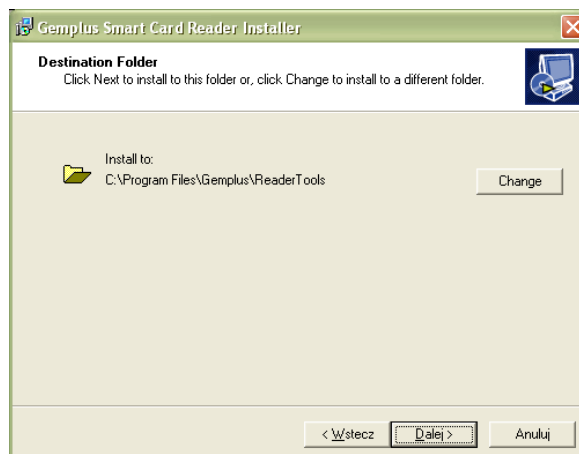
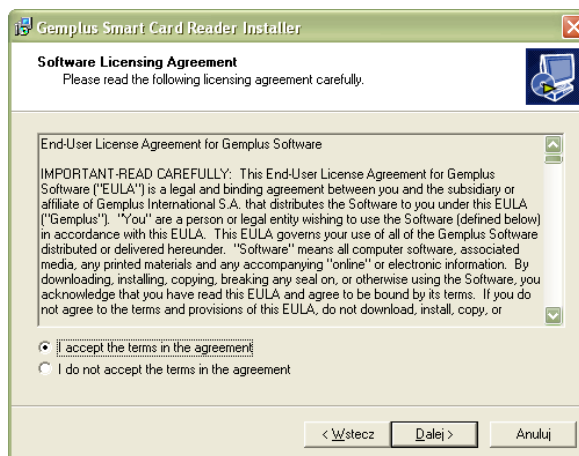
Prawidłowa konfiguracja parametrów instalacji powinna wyglądać jak na poniższym ekranie.

Szczególną uwagę należy zwrócić na rodzaj instalowanego czytnika. W okienku sterownik czytnika kart należy wybrać GemPCTwin.

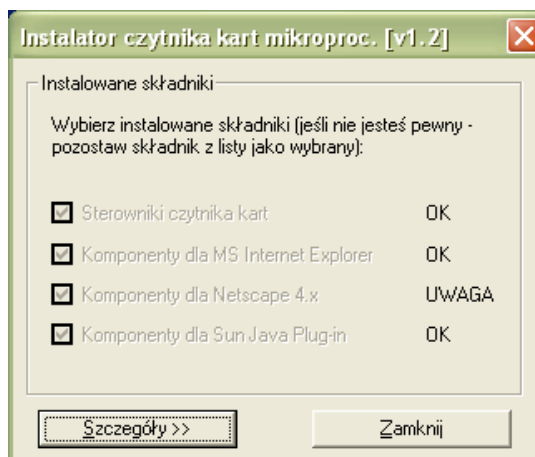


Poniższe rysunki przedstawiają kolejne etapy instalacji czytnika.

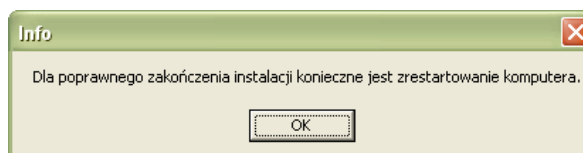




Po poprawnym zainstalowaniu oprogramowania czytnika powinno się pokazać okno:



Poprawna instalacja komponentów jest oznaczona jako OK. W przypadku komponentów dla Netscape system zwrócił UWAGA ponieważ nie wykrył w systemie przeglądarki internetowej z rodziny Netscapce. Domyślną przeglądarką internetową jest w tym przypadku Internet Explorer.
Po wybraniu przycisku ZAMKNIJ system poprosi o ponowne uruchomienie komputera.



W systemach Windows 9x (win95, win98) po ponownym uruchomieniu system powinien wyświetlić komunikat o pomyślnym zainstalowaniu czytnika. W systemach Windows 2000, XP oraz Vista, komunikat takie nie występuje.

Potwierdzeniem prawidłowego zainstalowania komponentów potrzebnych do współpracy systemu operacyjnego z czytnikiem jest zaświecenie się w sposób ciągły diody na obudowie czytnika po umieszczeniu w nim karty magnetycznej.